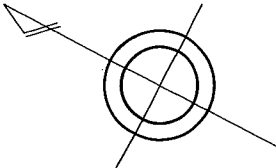
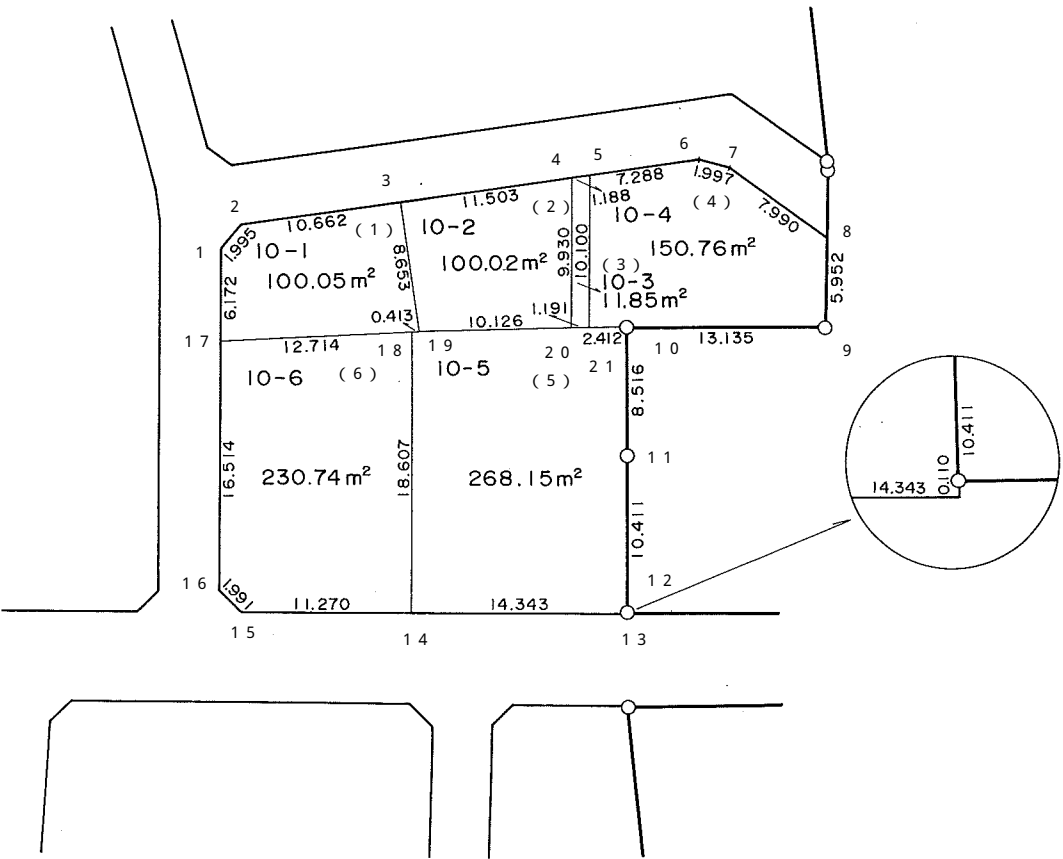


上尾市原市北部第一土地区画整理事業 換地図

9 街区



原市中三丁目 10番地1～6



参考資料

※記載内容は換地処分当時のものです。 上尾市

面積（座標法）計算書

参考資料

※記載内容は換地処分当時のものです。 上尾市

地番	10-1	面積	100.058	街区番号（9-1）	
測点名	X座標	Y座標	距離	方向角	夾角
1	-4439.923	-18556.055	1.995	103-37-31	139-13-13
2	-4440.393	-18554.116	10.662	144-27-20	139-10-11
3	-4449.068	-18547.918	8.653	234-28-56	89-58-23
19	-4454.095	-18554.961	0.413	330- 4-59	84-23-57
18	-4453.737	-18555.167	12.714	329-52-46	180-12-13
17	-4442.740	-18561.547	6.172	62-50-44	87- 2- 3

地番	10-6	面積	230.741	街区番号（9-6）	
測点名	X座標	Y座標	距離	方向角	夾角
17	-4442.740	-18561.547	12.714	149-52-46	93- 3-21
18	-4453.737	-18555.167	18.607	242-57-21	86-55-26
14	-4462.197	-18571.739	11.270	333- 1-33	89-55-48
15	-4452.153	-18576.851	1.991	17-28-46	135-32-47
16	-4450.254	-18576.253	16.514	62-56- 7	134-32-38

地番	10-2	面積	100.020	街区番号（9-2）	
測点名	X座標	Y座標	距離	方向角	夾角
3	-4449.068	-18547.918	11.503	144-30-55	89-58- 1
4	-4458.435	-18541.241	9.930	242-51-19	81-39-36
20	-4462.965	-18550.077	10.126	331- 9-43	91-41-36
19	-4454.095	-18554.961	8.653	54-28-56	96-40-47

地番	10-3	面積	11.853	街区番号（9-3）	
測点名	X座標	Y座標	距離	方向角	夾角
4	-4458.435	-18541.241	1.188	144-30-55	98-20-24
5	-4459.402	-18540.551	10.100	242-45-55	81-45- 1
21	-4464.024	-18549.531	1.191	332-43-31	90- 2-24
20	-4462.965	-18550.077	9.930	62-51-19	89-52-12

地番	10-4	面積	150.761	街区番号（9-4）	
測点名	X座標	Y座標	距離	方向角	夾角
5	-4459.402	-18540.551	7.289	144-28-50	98-17- 4
6	-4465.335	-18536.316	1.997	166-35-49	157-53- 1
7	-4467.278	-18535.853	7.990	187-50-53	158-44-55
8	-4475.193	-18536.944	5.952	244- 9-45	123-41- 8
9	-4477.787	-18542.301	13.135	332-28-52	91-40-54
10	-4466.138	-18548.370	2.412	331-13-29	181-15-23
21	-4464.024	-18549.531	10.100	62-45-55	88-27-34

地番	10-5	面積	268.152	街区番号（9-5）	
測点名	X座標	Y座標	距離	方向角	夾角
18	-4453.737	-18555.167	0.413	150- 4-59	92-52-22
19	-4454.095	-18554.961	10.126	151- 9-43	178-55-16
20	-4462.965	-18550.077	1.191	152-43-31	178-26-12
21	-4464.024	-18549.531	2.412	151-13-29	181-30- 2
10	-4466.138	-18548.370	8.516	242-25- 4	88-48-24
11	-4470.081	-18555.918	10.411	242-12-15	180-12-49
12	-4474.936	-18565.128	0.110	247-37-12	174-35- 4
13	-4474.978	-18565.230	14.343	333- 0-42	94-36-30
14	-4462.197	-18571.739	18.607	62-57-21	90- 3-21